

PSZOK BUDRY

– **Punkt Selektywnej Zbiórki Odpadów Komunalnych** to specjalne miejsce, gdzie oddasz odpady, które nie mogą trafić do zwykłego kosza. Przynosząc je tutaj, zmniejszasz nie tylko koszty gospodarki odpadami, ale również ilość odpadów trafiających na wysypiska oraz dbasz o naszą planetę.

Do **Punktu Selektywnej Zbiórki Odpadów Komunalnych** mieszkańcy i właściciele nieruchomości z terenu Mazurskiego Związku Międzygminnego - Gospodarka Odpadami mogą bezpłatnie oddać następujące **selektywnie zebrane odpady komunalne:**



papier



szkło



tworzywa sztuczne



metal



odpady kuchenne ulegające biodegradacji



odpady zielone



chemikalia (w tym farby, środki ochrony roślin, kleje, lepiszcze)



zużyty sprzęt elektryczny i elektroniczny



zużyte baterie i akumulatory



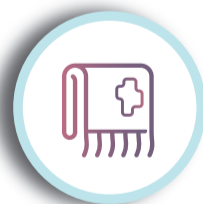
meble i inne odpady wielkogabarytowe (np. wersalki, szafy, fotele, itp.)



zużyte opony (z samochodów osobowych, motorowerów, motocykli, rowerów, wózków)



odpady budowlane i rozbiórkowe stanowiące odpady komunalne **w ilości 1 tony od nieruchomości** w ciągu roku, (w tym odpadowa papa, wełna mineralna, styropian, gruz, cement, ceramika)



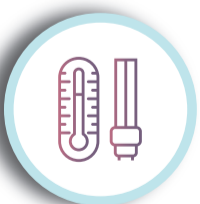
tekstylia (koce, firanki, pościel)



odzież (ubrania, buty)



oleje i tłuszcze jadalne



światłówki i termometry rtęciowe



odpady z iniekcji pochodzące z gospodarstwa domowego (igły, strzykawki)



przeterminowane leki